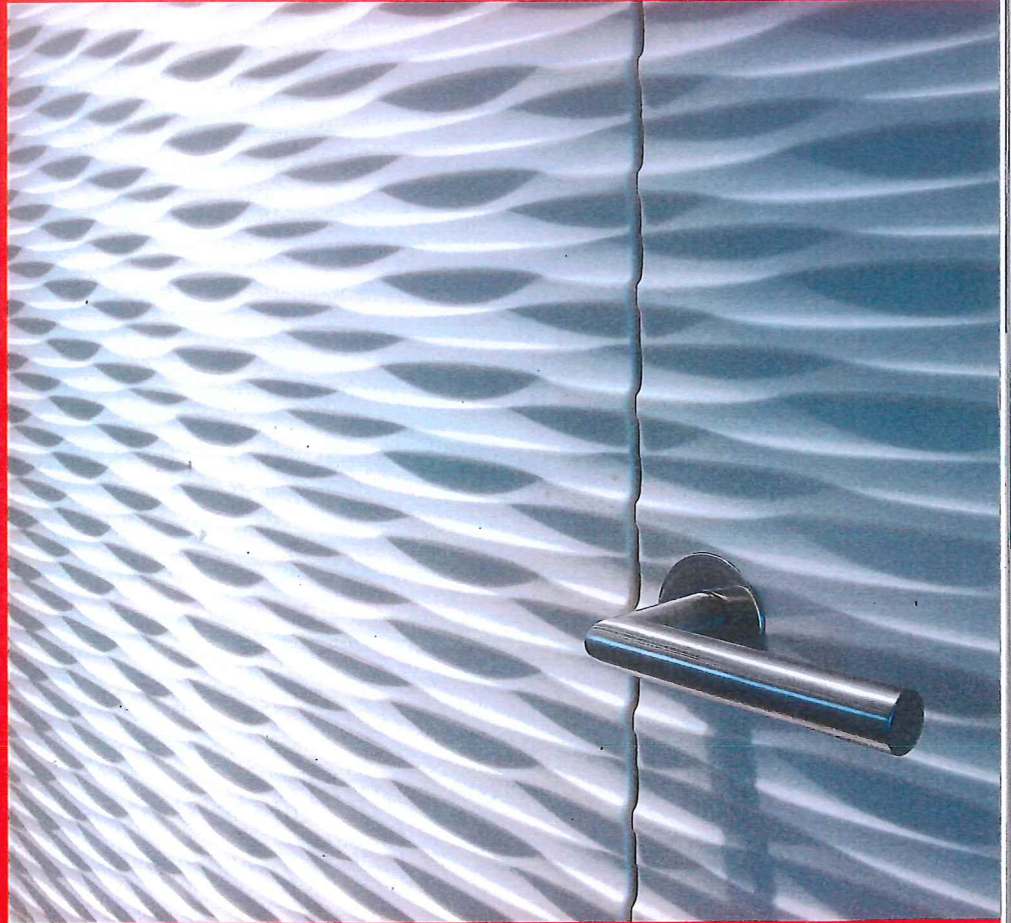


BM07

Fachmagazin für Innenausbau, Möbel, Bauelemente



MINERALWERKSTOFFE

**Grenzenlose
Möglichkeiten**

SCHLEIFTECHNIK

**Praxistipps für
perfektes Finish**

Konradin Verlag 70765 Leinfelden Echterdingen
Postvertriebsstück, DPAG, 'Entgelt bezahlt'
[Werbeexemplar] 1027

01523#KdN:BMWV20420#0007

Hans Mittermaier Schreinerei
Hans-Zunhammer-Str. 1
83132 Pittenhardt

Ein Mineralwerkstoff der ersten Stunde: Avonite

Theken für den FC Bayern

Avonite kam als weltweit zweiter Mineralwerkstoff 1983 auf den Markt und war der erste Mineralwerkstoff mit gemusterten Oberflächen. Später wurde die Produktpalette durch tieftransparente Granitmuster, Dekore mit Großpartikeln und mehrdimensionalen Grundfarben, Recyclingprodukte, Dekore mit Glaseffekt und metallischen Einschlüssen erweitert. Seit 1989 wird Avonite, als einziger Mineralwerkstoff, in zwei verschiedenen Varianten produziert: Die Kollektion „Foundations“ wird auf Acrylharzbasis hergestellt. Die 50 Dekore zeigen eine breite Palette an warmen, natürlichen Farben. Sie weisen gute Thermoform-Eigenschaften auf, erfüllen die Baustoff-



Für den Fanshop des FC Bayern München wurden zwei Thekenanlagen in den Vereinsfarben mit dem Mineralwerkstoff Avonite realisiert. Für die eine wurde rotes, transluzentes Material der „Studio Collection“ dreidimensional verformt ...



Avonite gibt es in zwei verschiedenen Varianten: Die Kollektion „Foundations“ wird auf Acrylharzbasis hergestellt, die „Studio Collection“ ist eine Kollektion auf Polyesterharzbasis

... der Grundkörper der anderen Anlage wurde aus weißem Acrylmineralwerkstoff gefertigt, die Front besteht wiederum aus rotem, transluzentem Material



klasse B1 und eignen sich so für viele Anwendungsbereiche.

„Studio Collection“ ist eine Kollektion auf Polyesterharzbasis mit deutlich ausgeprägten Mehrfarben-Strukturen. Sie besteht aus 46 Dekoren. Ein Großteil der Dekore wird mit nur einem geringen Anteil von Füllstoffen hergestellt, wodurch eine besondere Tiefenwirkung erreicht wird. Mit ihren natürlichen Farben und realistischen Strukturen sind diese in Anlehnung an Glas, Beton, Edelstahl und Mineralien kreiert worden. Ein Teil dieser Dekore erfüllt die Baustoffklasse B1.

Ein Novum sind die sechs Glasdekore aus der „Studio Collection“, die aufgrund ihrer transluzenten Eigenschaften einen gestalterischen Glanzpunkt setzen.

Für die Empfangshalle und die Ticketausgabe des FC Bayern München am Trainingsgelände der Mannschaft in der Säbener Straße wurden zwei Thekenanlagen in den Vereinsfarben realisiert. Für ei-

ne der Thekenanlagen wurde rotes, transluzentes Glasdekor der „Studio Collection“ dreidimensional verformt.

Die Glasdekore wie auch die Dekore mit optischen Metalleinschlüssen sind wie alle anderen Mineralwerkstoffe von Avonite mit herkömmlichen Holzbearbeitungsmaschinen und -methoden zu bearbeiten. ■

www.kula.de

Standort: Fanshop des FC Bayern München, 81547 München

Planung und Verarbeitung: Schreineri Mittermaier, 83132 Pittenhart

Europaimporteur: Kula – Kurt Lautenschlager GmbH & Co. KG, 28307 Bremen